

خطة الإخلاء:  
طرق الدّخول والخروج من حرم المدرسة / نقاط الالتقاط  
في حالة الطوارئ

يتمّ استخدام خطة الإخلاء هذه فقط في حالة الطوارئ بعد إعلان الإدارة عبر شبكات التّواصل الإلكتروني.  
تتوقّف خدمة النقل - باصّات المدرسة- تلقائيًا.

تساعد هذه الخطة المرئيّة على معرفة وفهم إجراءات الدّخول والخروج، مع ضمان سلامة الجميع في حالة الطوارئ. نحثّكم على مراجعتها بانتظام ومناقشتها مع ولدكم / أولادكم.

من المهمّ أن تحفظ صفّ ولدك / أولادك مع الشعبة، بالإضافة إلى نقطة التجمّع، لتسهيل المرور وتجنّب الازدحام.

لا مجال لتوقّف السائق ونزوله من السيّارة: يركب التلميذ السيّارة مباشرة مع الشنطة.

لتسهيل الإخلاء، يلتقي الإخوة والأخوات الكبار بإخوتهم الأصغر سنًا كما يلي:  
من التّاسع أساسيّ إلى الثّانويّ الثّالث ياخوانهم وأخواتهم بين الثّالث والثّامن أساسيّ،  
ومن السّادس أساسيّ إلى أولئك الموجودين بين الثّالث والخامس أساسيّ.

١. خارطة الإخلاء:



تجدون في الملحق الخطط الخاصّة بكل منطقة.

٢. طرق الدّخول والخروج:

**مدخل واحد:** البوابة ٣، المدخل الرئيسيّ إلى المدرسة والمشار إليه بعلامات الطريق.

**المخارج:** البوابة ٦ - خذ يمينك صعودًا،

البوابتان ٧ و ٨ - خذ يسارك نزولًا

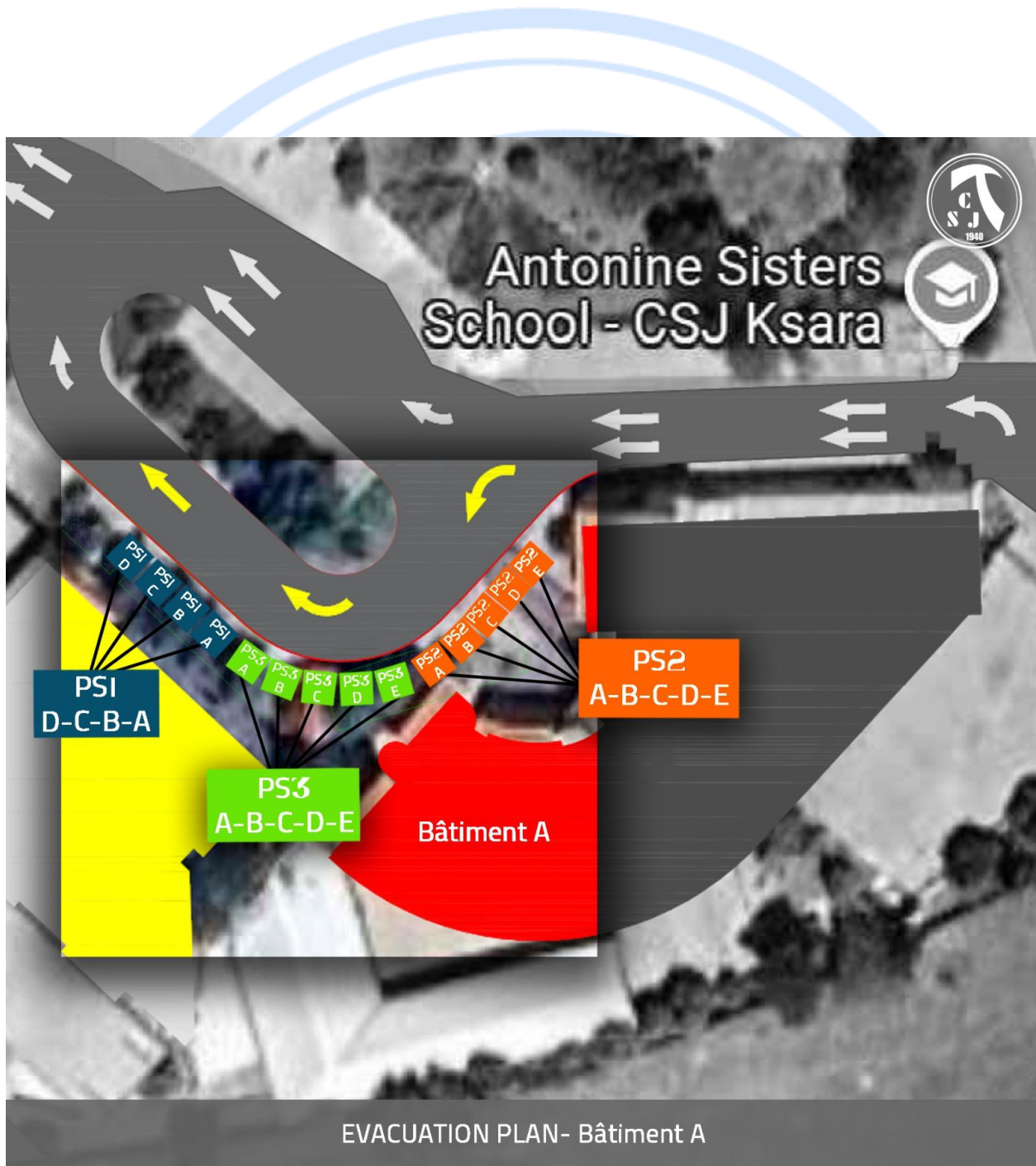
اتبع المسار الموضح في المخطّط المرفق، مع مراعاة اتجاه الأسهم الصفراء التي تشير إلى نقاط التجمّع وكذلك أفضل طريق للإخلاء.

يرجى التّحقّق من الرسائل على قناة الواتساب الخاصّة بالمدرسة بانتظام عبر الزّابط المرفق:

<https://whatsapp.com/channel/0029VadI14K4o7qTAalzfm0c>

# Bâtiment A : Préscolaire :

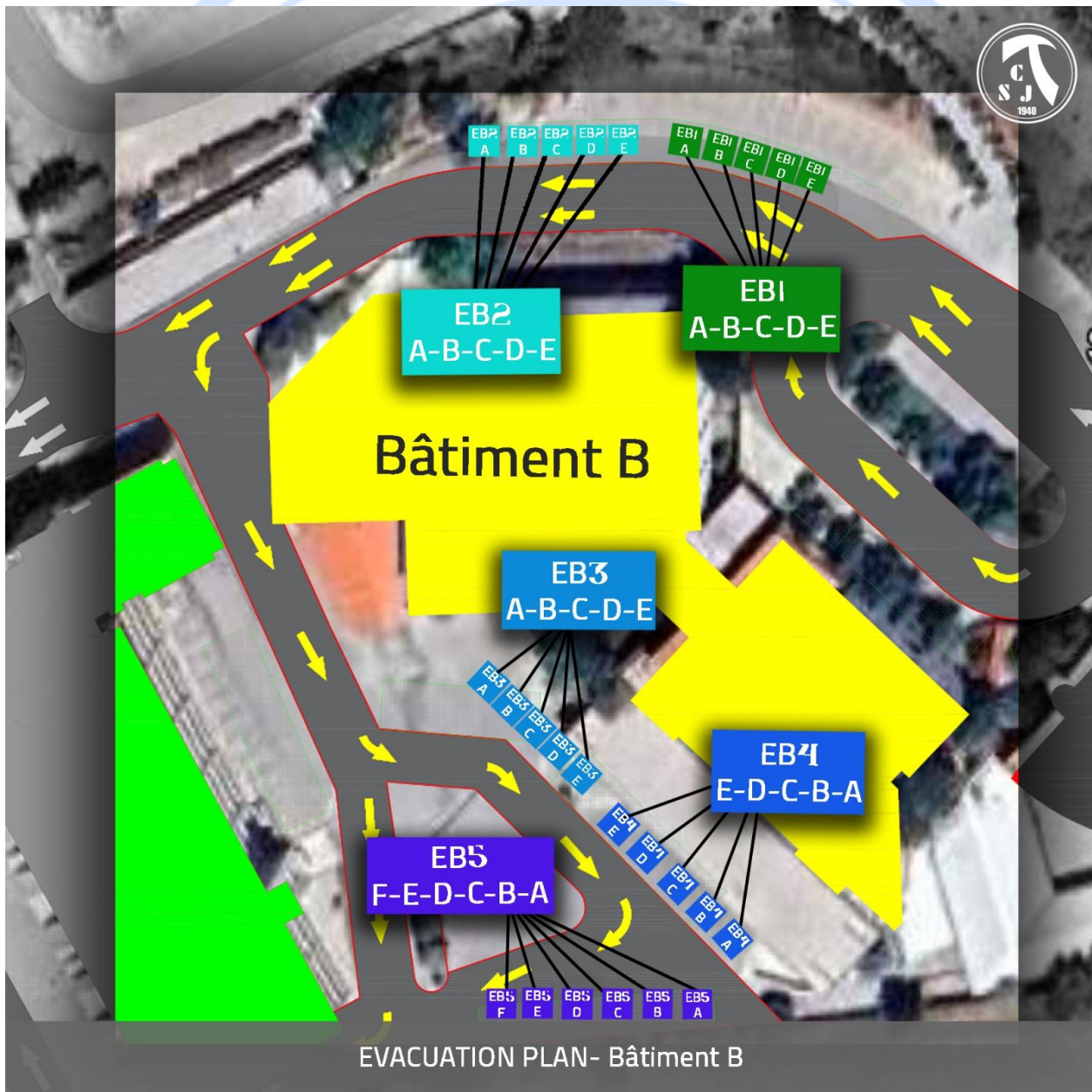
Responsable Zone PS: **Mme Jessica Saïdy**



# Bâtiment B : Primaire

Responsable Zone EB1-EB2: **Mme Gisele Nasrallah**

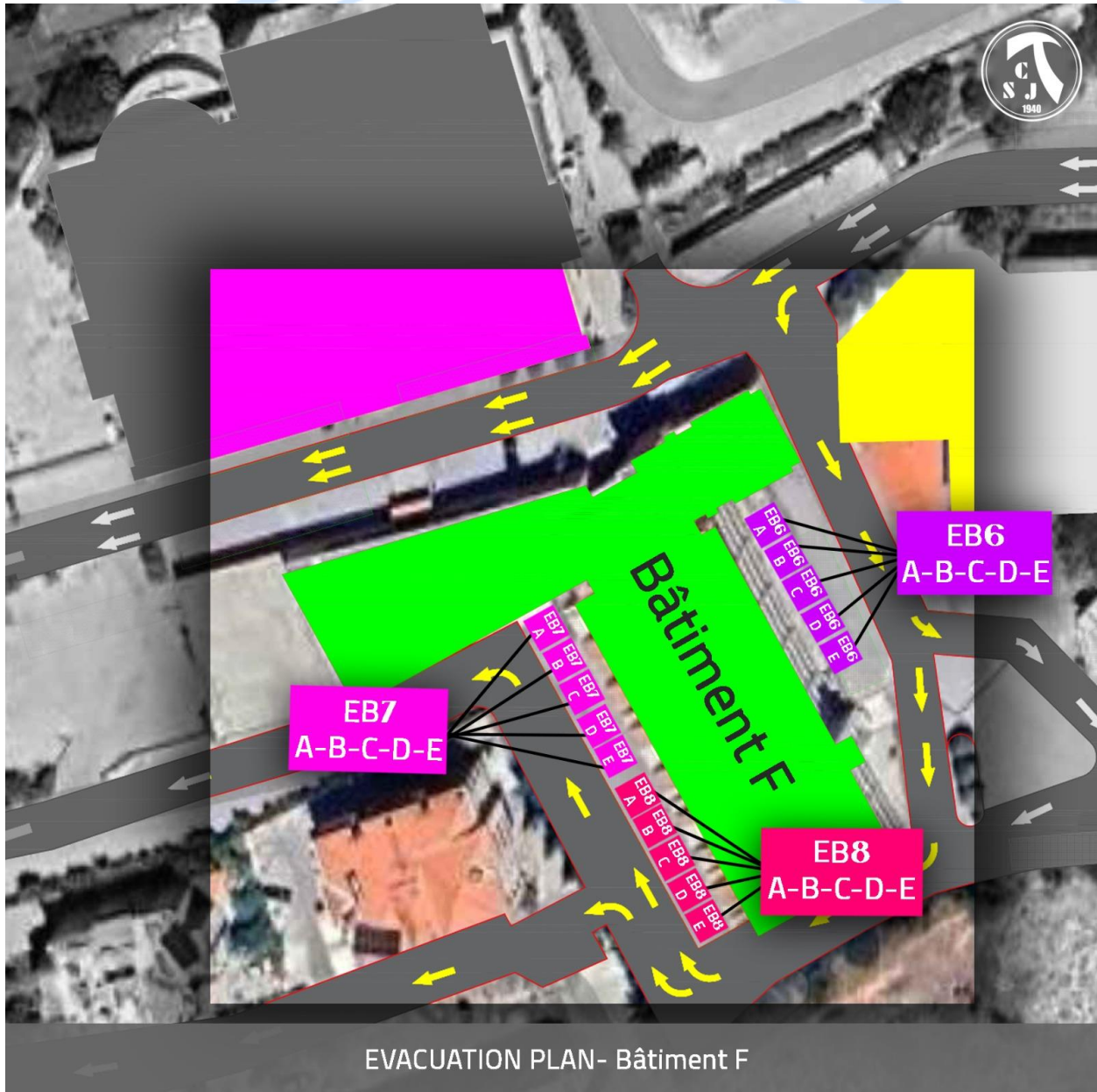
Responsable Zone EB3-EB5: **Mme Jeanine Mazraani**



## Bâtiment F : Complémentaire :

Responsable Zone EB6: **Mlle Nancy Anaissy**

Responsable Zone EB7-EB8: **M. Pierre Nakhlé**



# Bâtiment F : Secondaire :

Responsable Zone EB9-S3:

**M. Marwan Makhoulf & M. Maroun Azar**

