

Chers parents,

Ce plan d'évacuation est utilisé **UNIQUEMENT EN CAS D'URGENCE** après une annonce de l'administration via les réseaux sociaux.

LE SERVICE DE TRANSPORT DU CSJ S'ARRETE AUTOMATIQUEMENT.

Ce plan visuel vous aidera à comprendre les procédures d'entrée et de sortie, tout en garantissant la sécurité de tous **EN CAS D'URGENCE**. Nous vous encourageons à consulter cette carte régulièrement et à en discuter avec vos enfants. Il est **IMPORTANT de mémoriser la classe et la section de votre enfant, ainsi que le point de ramassage**, afin de faciliter votre passage et d'éviter les encombrements.

Les grands frères et sœurs des élèves de EB9 à S3 retrouveront leurs frères et sœurs se trouvant entre EB3 et EB8, pour faciliter le ramassage tout en minimisant les déplacements sur le campus.

De plus, les grands frères et sœurs de la EB6 rejoindront ceux qui sont entre EB3 et EB5.

1. Carte du Campus :



Vous trouverez en annexe les plans de chaque région.

2. Itinéraires d'Entrée et de Sortie :

Entrée UNIQUE : Porte 3 accès principal au CSJ indiqué par les panneaux de signalisation routière

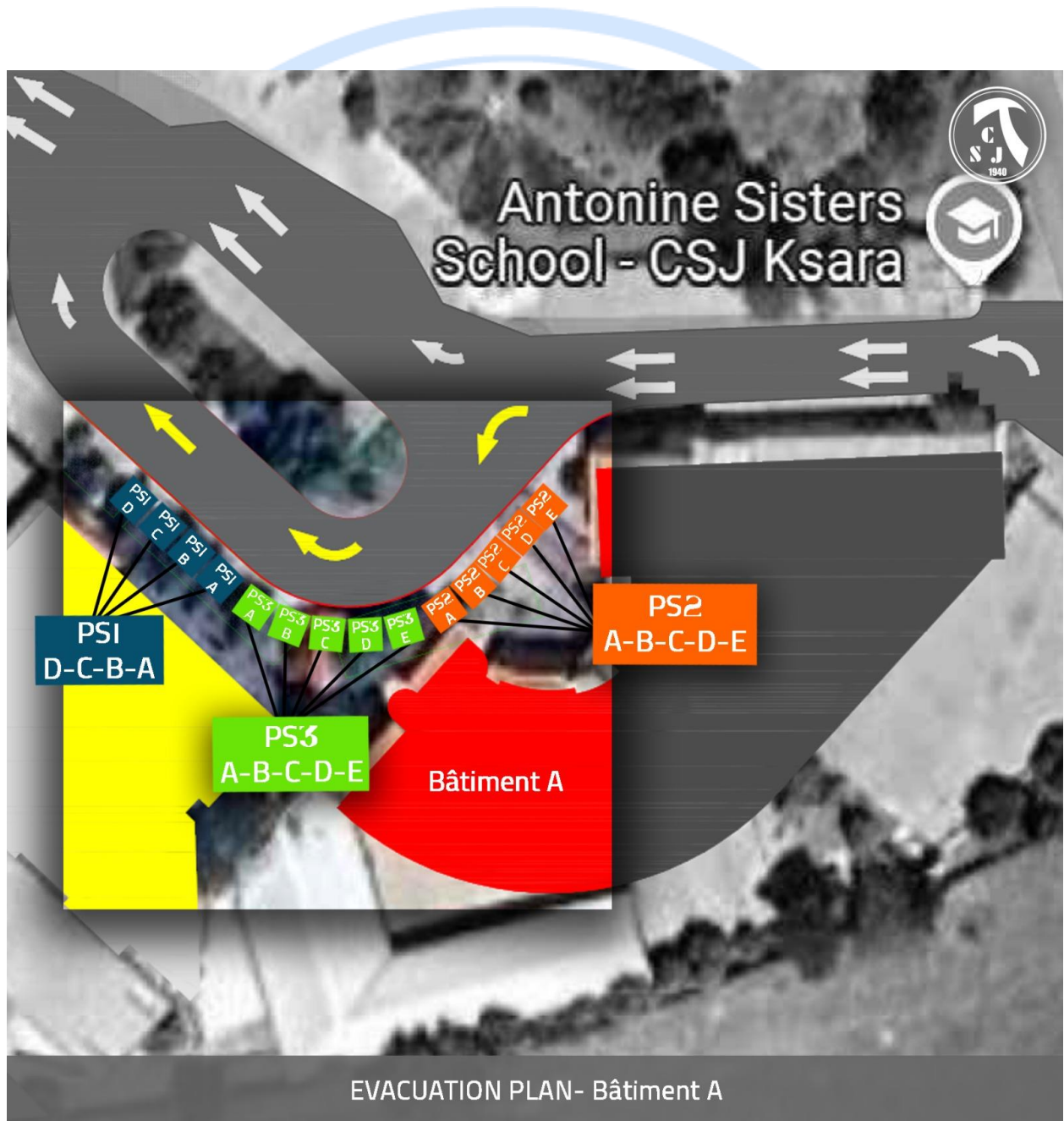
Sorties : **Porte 6** – prendre votre droite **Portes 7 et 8** – prendre votre gauche

Suivre le chemin indiqué sur le plan joint en respectant le sens des flèches Jaunes qui indiquent les points de ramassage ainsi que le meilleur chemin d'évacuation.

Veuillez vérifier régulièrement les messages sur WhatsApp Channel. <https://whatsapp.com/channel/0029Vad114K4o7qTAalzfm0c>

Bâtiment A : Préscolaire :

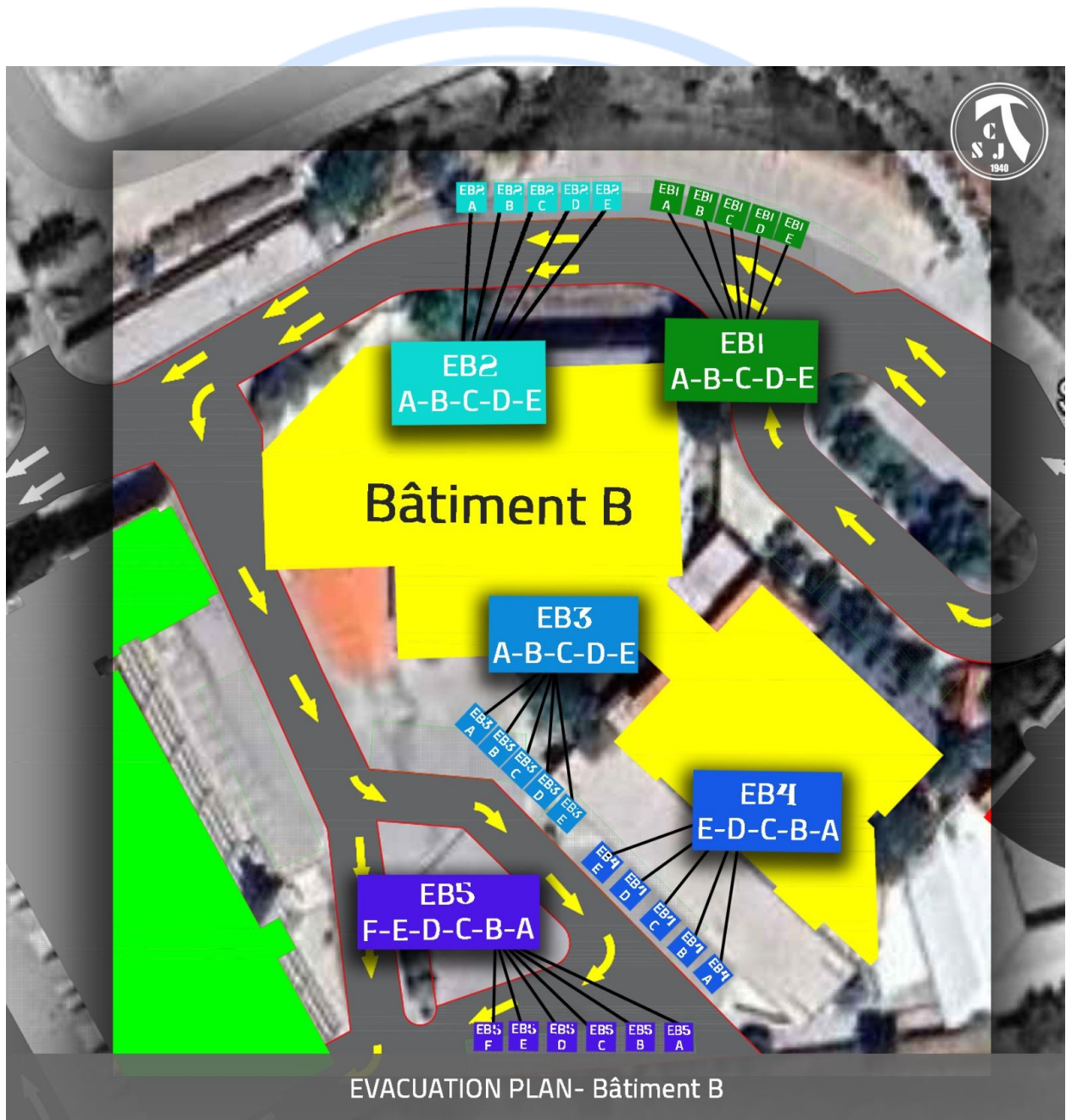
Responsable Zone PS: **Mme Mireille Abou Eid**



Bâtiment B : Primaire

Responsable Zone EB1-EB2: **Mme Gisele Nasrallah**

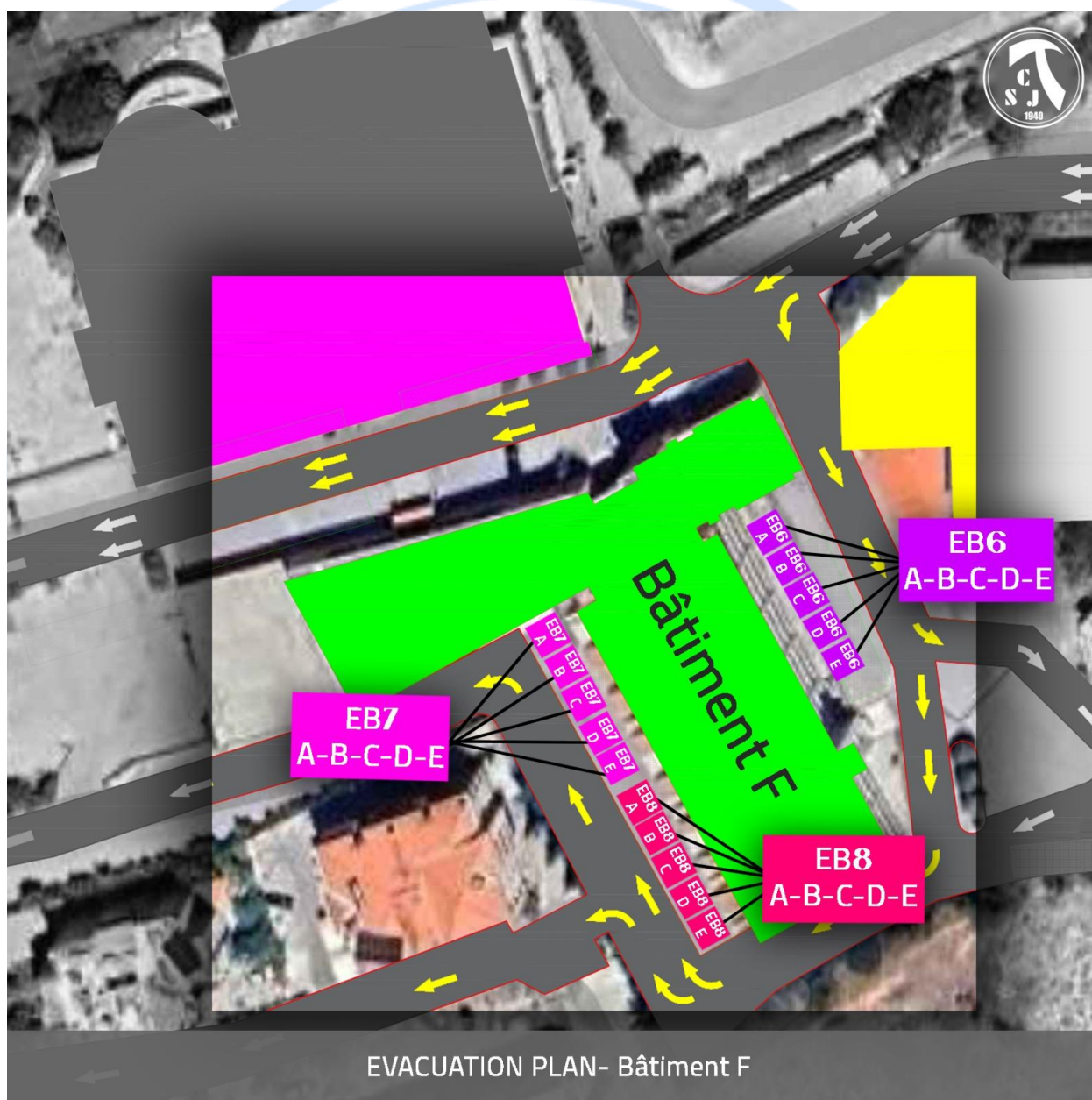
Responsable Zone EB3-EB5: **Mme Jeanine Mazraani**



Bâtiment F : Complémentaire :

Responsable Zone EB6: **Mlle Nancy Anaissy**

Responsable Zone EB7-EB8: **M. Pierre Nakhlé**



Bâtiment F : Secondaire :

Responsable Zone EB9-S3:

M. Marwan Makhoulf & M. Maroun Azar

